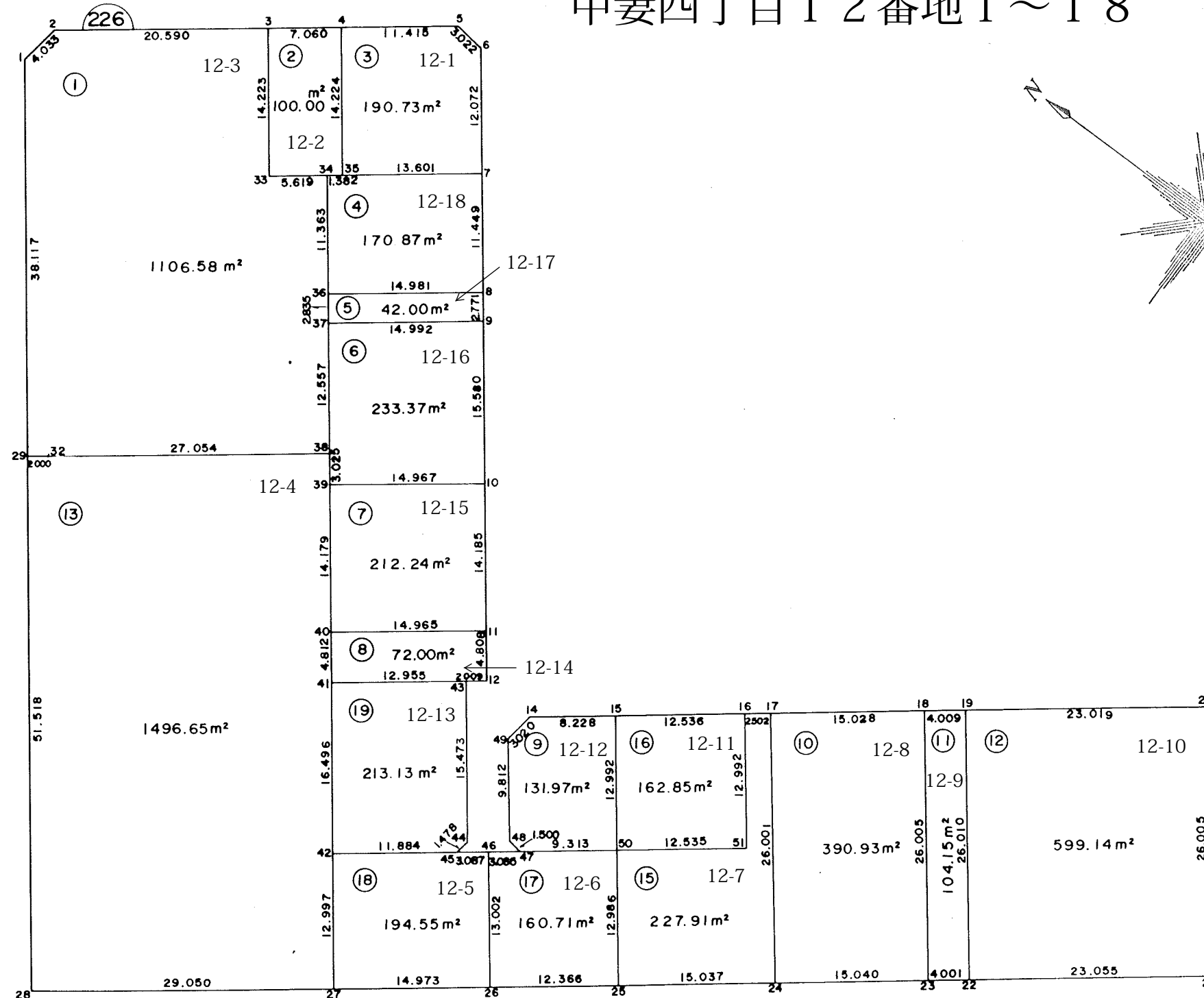


中妻四丁目 1 2 番地 1 ~ 1 8



参考資料

※記載内容は換地処分当時のものです。 上尾市

## 面積（座標法）計算書

## 参考資料

※記載内容は換地処分当時のものです。上尾市

地番	12-1	面積	190.7330800	街区・画地	226-3
測点名	X座標	Y座標	距離	方向角	夾角
4	-2064.597	-23864.051	11.415	140-43-35	90-13-44
5	-2073.434	-23856.825	3.022	185-46-22	134-57-13
6	-2076.441	-23857.129	12.072	230-45-19	135-1-3
7	-2084.078	-23866.478	13.601	320-40-8	90-5-11
35	-2073.558	-23875.098	14.224	50-57-19	89-42-49

地番	12-2	面積	100.0057825	街区・画地	226-2
測点名	X座標	Y座標	距離	方向角	夾角
3	-2059.132	-23868.520	7.060	140-43-35	89-59-29
4	-2064.597	-23864.051	14.224	230-57-19	89-46-16
35	-2073.558	-23875.098	1.382	320-40-8	90-17-11
34	-2072.489	-23875.974	5.619	320-45-21	179-54-47
33	-2068.137	-23879.529	14.223	50-43-5	90-2-16

地番	12-3	面積	1106.5834585	街区・画地	226-1
測点名	X座標	Y座標	距離	方向角	夾角
1	-2042.788	-23885.562	4.033	95-41-32	135-1-30
2	-2043.188	-23881.549	20.590	140-44-43	134-56-49
3	-2059.132	-23868.520	14.223	230-43-5	90-1-38
33	-2068.137	-23879.529	5.619	140-45-21	269-57-44
34	-2072.489	-23875.974	11.363	230-43-42	90-1-39
36	-2079.682	-23884.771	2.835	230-58-15	179-45-27
37	-2081.467	-23886.973	12.557	230-40-41	180-17-34
38	-2089.424	-23896.687	27.054	320-45-32	89-55-9
32	-2068.471	-23913.801	2.000	320-45-32	180-0-0
29	-2066.922	-23915.066	38.117	50-43-2	90-2-31

地番	12-4	面積	1496.6513580	街区・画地	226-13
測点名	X座標	Y座標	距離	方向角	夾角
29	-2066.922	-23915.066	2.000	140-45-32	89-58-29
32	-2068.471	-23913.801	27.054	140-45-32	180-0-0
38	-2089.424	-23896.687	3.025	230-43-40	90-1-52
39	-2091.339	-23899.029	14.179	230-44-15	179-59-25
40	-2100.313	-23910.007	4.812	230-44-15	180-0-0
41	-2103.358	-23913.733	16.496	230-43-46	180-0-29
42	-2113.800	-23926.504	12.997	230-45-6	179-58-40
27	-2122.023	-23936.569	29.050	320-44-35	90-0-31
28	-2099.529	-23954.952	51.518	50-44-2	90-0-33

地番	12-5	面積	194.5589905	街区・画地	226-18
測点名	X座標	Y座標	距離	方向角	夾角
42	-2113.800	-23926.504	11.884	140-44-13	90-0-52
45	-2123.001	-23918.983	3.087	140-32-3	180-12-10
46	-2125.384	-23917.021	13.002	230-44-24	89-47-39
26	-2133.612	-23927.088	14.973	320-42-48	90-1-36
27	-2122.023	-23936.569	12.997	50-45-6	89-57-42

地番	12-6	面積	160.7100580	街区・画地	226-17
測点名	X座標	Y座標	距離	方向角	夾角
46	-2125.384	-23917.021	3.065	140-53-36	89-50-48
47	-2127.762	-23915.088	9.313	140-44-5	180-9-31
50	-2134.972	-23909.194	12.986	230-47-28	89-56-38
25	-2143.181	-23919.256	12.366	320-42-2	90-5-26
26	-2133.612	-23927.088	13.002	50-44-24	89-57-38

地番	12-7	面積	227.9188850	街区・画地	226-15
測点名	X座標	Y座標	距離	方向角	夾角
16	-2136.447	-23891.184	2.502	140-41-34	90-4-3
17	-2138.383	-23889.599	26.001	230-46-30	89-55-4
24	-2154.825	-23909.741	15.037	320-44-45	90-1-46
25	-2143.181	-23919.256	12.986	50-47-28	89-57-17
50	-2134.972	-23909.194	12.535	140-38-57	90-8-31
51	-2144.665	-23901.246	12.992	50-45-37	269-53-20

地番	12-8	面積	390.9397040	街区・画地	226-10
測点名	X座標	Y座標	距離	方向角	夾角
17	-2138.383	-23889.599	15.028	140-44-18	90-2-13
18	-2150.019	-23880.088	26.005	230-44-57	89-59-21
23	-2166.473	-23900.226	15.040	320-45-19	89-59-37
24	-2154.825	-23909.741	26.001	50-46-30	89-58-49

地番	12-9	面積	104.1506825	街区・画地	226-11
測点名	X座標	Y座標	距離	方向角	夾角
18	-2150.019	-23880.088	4.009	140-41-58	90-2-58
19	-2153.121	-23877.549	26.010	230-46-0	89-55-58
22	-2169.572	-23897.696	4.001	320-46-19	89-59-41
23	-2166.473	-23900.226	26.005	50-44-57	90-1-23

地番	12-10	面積	599.1416585	街区・画地	226-12
測点名	X座標	Y座標	距離	方向角	夾角
19	-2153.121	-23877.549	23.019	140-43-34	90-2-27
20	-2170.941	-23862.977	26.005	230-41-17	90-2-16
21	-2187.416	-23883.097	23.055	320-42-43	89-58-35
22	-2169.572	-23897.696	26.010	50-46-0	89-56-42

地番	12-11	面積	162.8566350	街区・画地	226-16
測点名	X座標	Y座標	距離	方向角	夾角
15	-2126.753	-23899.132	12.536	140-39-7	90-6-17
16	-2136.447	-23891.184	12.992	230-45-37	89-53-31
51	-2144.665	-23901.246	12.535	320-38-57	90-6-40
50	-2134.972	-23909.194	12.992	50-45-25	89-53-32

# 面積（座標法）計算書

## 参考資料

※記載内容は換地処分当時のものです。 上尾市

地番	12-12	面積	131.9708595	街区・画地	226-9
測点名	X座標	Y座標	距離	方向角	夾角
14	-2120.379	-23904.335	8.228	140-46-33	135-44-48
15	-2126.753	-23899.132	12.992	230-45-25	90- 1- 8
50	-2134.972	-23909.194	9.313	320-44- 5	90- 1-19
47	-2127.762	-23915.088	1.500	6-51-18	133-52-48
48	-2126.273	-23914.909	9.812	50-31-46	136-19-32
49	-2120.036	-23907.335	3.020	96-31-21	134- 0-25

地番	12-18	面積	170.8764150	街区・画地	226-4
測点名	X座標	Y座標	距離	方向角	夾角
34	-2072.489	-23875.974	1.382	140-40- 8	90- 3-34
35	-2073.558	-23875.098	13.601	140-40- 8	180- 0- 0
7	-2084.078	-23866.478	11.449	230-44-21	89-55-47
8	-2091.323	-23875.342	14.981	320-59-41	89-44-40
36	-2079.682	-23884.771	11.363	50-43-42	90-15-59

地番	12-13	面積	213.1304365	街区・画地	226-19
測点名	X座標	Y座標	距離	方向角	夾角
41	-2103.358	-23913.733	12.955	140-45-51	89-57-55
43	-2113.392	-23905.539	15.473	230-43-32	90- 2-19
44	-2123.187	-23917.517	1.478	277-13-51	133-29-41
45	-2123.001	-23918.983	11.884	320-44-13	136-29-38
42	-2113.800	-23926.504	16.496	50-43-46	90- 0-28

地番	12-14	面積	72.0013055	街区・画地	226-8
測点名	X座標	Y座標	距離	方向角	夾角
40	-2100.313	-23910.007	14.965	140-45-51	89-58-24
11	-2111.904	-23900.542	4.808	230-44-44	90- 1- 7
12	-2114.946	-23904.265	2.009	320-39-16	90- 5-28
43	-2113.392	-23905.539	12.955	320-45-51	179-53-25
41	-2103.358	-23913.733	4.812	50-44-15	90- 1-36

地番	12-15	面積	212.2450900	街区・画地	226-7
測点名	X座標	Y座標	距離	方向角	夾角
39	-2091.339	-23899.029	14.967	140-44-34	89-59-41
10	-2102.928	-23889.558	14.185	230-44-44	89-59-50
11	-2111.904	-23900.542	14.965	320-45-51	89-58-53
40	-2100.313	-23910.007	14.179	50-44-15	90- 1-36

地番	12-16	面積	233.3755735	街区・画地	226-6
測点名	X座標	Y座標	距離	方向角	夾角
37	-2081.467	-23886.973	14.992	140-45- 8	89-55-33
9	-2093.077	-23877.488	15.580	230-46-49	89-58-19
10	-2102.928	-23889.558	14.967	320-44-34	90- 2-14
39	-2091.339	-23899.029	3.025	50-43-40	90- 0-54
38	-2089.424	-23896.687	12.557	50-40-41	180- 2-59

地番	12-17	面積	42.0079985	街区・画地	226-5
測点名	X座標	Y座標	距離	方向角	夾角
36	-2079.682	-23884.771	14.981	140-59-41	89-58-34
8	-2091.323	-23875.342	2.771	230-44-21	90-15-20
9	-2093.077	-23877.488	14.992	320-45- 8	89-59-13
37	-2081.467	-23886.973	2.835	50-58-15	89-46-53